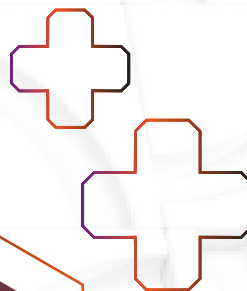


DIPLOMADO

Ciencia de Datos

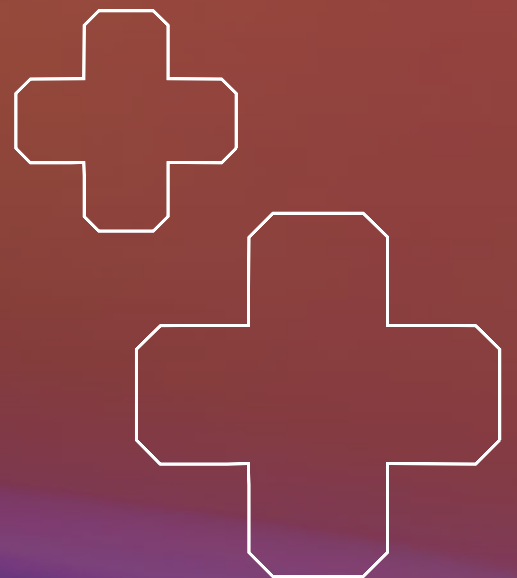


Duración del curso
Regular 9 meses
Intensivo 5 meses

Sesiones
40
remoto en vivo

“Si deseas realizar análisis de datos, crear y gestionar bases de datos y aprender lenguajes como NoSQL, SQL, y Python, este diplomado es para ti.

Aprenderás a aplicar modelos de regresión, clasificación y predicción, proporcionándote las bases para Machine Learning.”



Duración y perfiles



Requisitos

Se espera que el alumno tenga conocimientos básicos de computación: saber instalar programas, ejecutarlos, etc. Así como las bases de Excel y estadística básica.

Perfil de Egreso

Al finalizar el diplomado en Ciencia de datos, contarás con las habilidades necesarias para manejar bases de datos relacionales y no relacionales con SQL. Tendrás conocimiento en nivel intermedio-avanzado de Python y dominarás técnicas de creación de modelos de Machine Learning para la construcción y evaluación de modelos de aprendizaje.

Skills a desarrollar:

- Lenguajes de programación
 - Python
 - Pandas
- Interacción con bases de datos SQL y NoSQL.
Técnicas para la limpieza y transformación de datos.
- Gestión, análisis y visualización de información basada en datos.
- Planteamiento de un proyecto de aprendizaje automático (Machine Learning).
- Agrupación de datos mediante algoritmos no supervisados.
- Diseño, evaluación y selección de modelos de regresión.
- Construcción, entrenamiento y evaluación de redes neuronales artificiales.



Reconocimiento

Con valor curricular.
Insignia digital avalando las habilidades desarrolladas.

Puestos relacionados

- Analista de datos
- Científico de Datos jr.

Temario

● **Módulo I**
Introducción a
Bases de Datos
Nivel introductorio

1. Introducción a SQL.
2. Agrupamientos.
3. Subconsultas.
4. Cruces.
5. Diseño básico de bases relacionales.
6. Introducción a NoSQL.
7. Agregaciones.
8. Casos de uso y aplicaciones prácticas.
9. Círculo de estudio.
10. Checkpoint

Módulo II
Procesamiento de
datos con Python
Nivel intermedio

1. Introducción a Python.
2. Control del flujo, ciclos y condiciones.
3. Estructuras de datos y optimización.
4. Programación funcional.
5. APIs y Bases de datos.
6. Pandas y Análisis Exploratorio de Datos.
7. Funciones vectorizadas, de agregación y limpieza de datos .
8. Transformación, filtración y ordenamiento de datos
9. Círculo de estudio.
10. Checkpoint.



Temario

Módulo III
Análisis de datos
con Python
Nivel intermedio

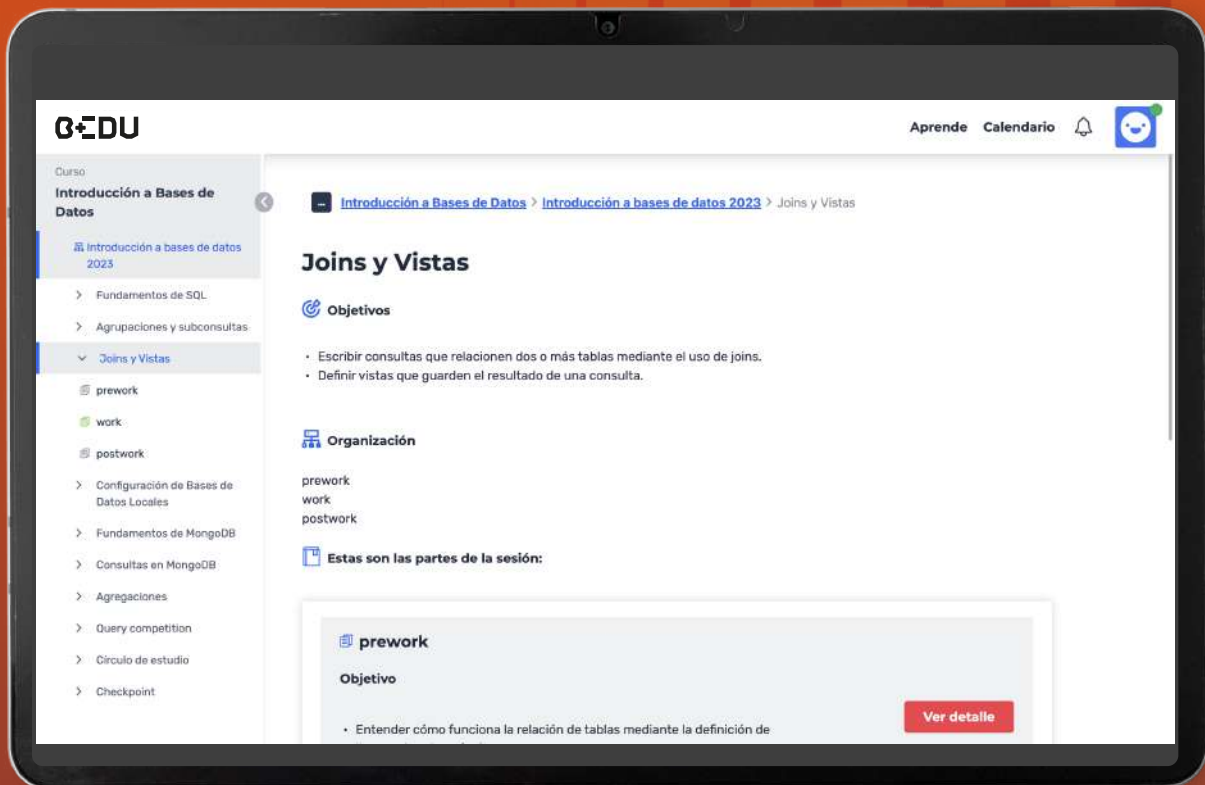
1. Estimados de locación y variabilidad.
2. Introducción a la visualización de datos: distribuciones.
3. Exploración de variables categóricas y análisis multivariable.
4. Correlaciones y regresión lineal simple.
5. Distribuciones muestrales y técnicas de evaluación de modelos.
6. Visualización de datos avanzada.
7. Pruebas A/B y procesamiento de lenguaje natural.
8. Introducción a Machine Learning: clasificación no supervisada y supervisada.
9. Mentorship.
10. Checkpoint.

Módulo IV
Machine Learning
Nivel intermedio-avanzado

1. Introducción al aprendizaje automático.
2. Árboles de decisión y K-means.
3. Regresión lineal y regresión logística.
4. Redes neuronales.
5. Redes neuronales convolucionales.
6. Redes neuronales recurrentes.
7. Chatbots.
8. Modelos grandes de lenguaje (LLMs).
9. Mentorship .
10. Checkpoint.



¿Por qué estudiar en BEDU?



Toma la teoría en línea a tu ritmo; valida conocimientos y realiza la práctica en clases remotas en vivo dirigidas por un experto.

Tendrás acceso a una plataforma de contenido exclusiva para nuestros alumnos en la que se concentra toda la información relacionada con tareas y cursos.

¡Todos tus materiales en un solo lugar!



“ Nadie dijo que el crecimiento y el conocimiento fuera fácil, el acompañamiento de los expertos y módulos permiten integrar lo práctico de manera orgánica. ”

-Ittai

“ Me siento con más ganas y ánimos de continuar, esta experiencia ha sido gratificante, poder ayudar a los compañeros y aprender herramientas nuevas que pueden ayudar mucho al crecimiento personal y profesional. ”

-Pablo



Empleabilidad

BEDU es una **EdTech** especializada en desarrollar tus habilidades tecnológicas y conectarlas con el mercado laboral actual.

Trabajamos con las empresas líderes en uso y desarrollo de tecnología, capacitando a sus colaboradores y conectándolas con personas con perfiles especializados para cubrir sus vacantes.

Esta experiencia nos permite impulsar tu perfil profesional y abrir oportunidades para tu ingreso al mundo laboral.

● **Al ser parte de la comunidad BEDU, puedes ser más.**





¡Forma parte de la
comunidad **BEDU**
e impulsa tu carrera!

 @Bedu_org

 Beduorg